

REJSEN TIL DIAGNOSE FOR MENNESKER, DER LEVER MED EN SJÆLDEN SYGDOM

Nøgleresultater fra en Rare Barometer-undersøgelse
maj 2024



17 marts
15 juni 2022



10,453
respondenter
i Europa

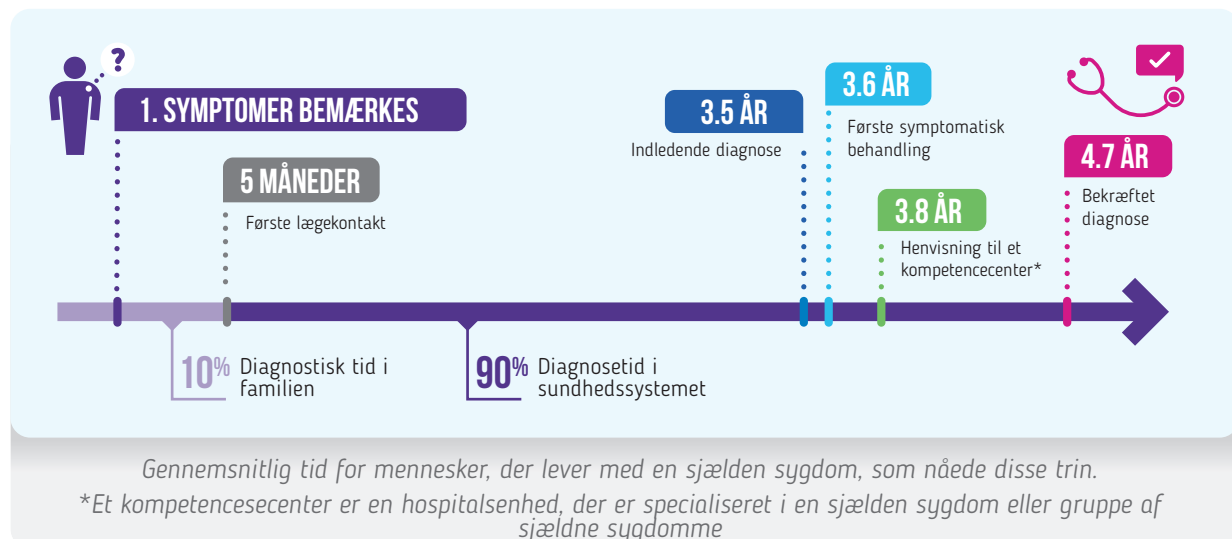


1,675
sygdomme
repræsenteret

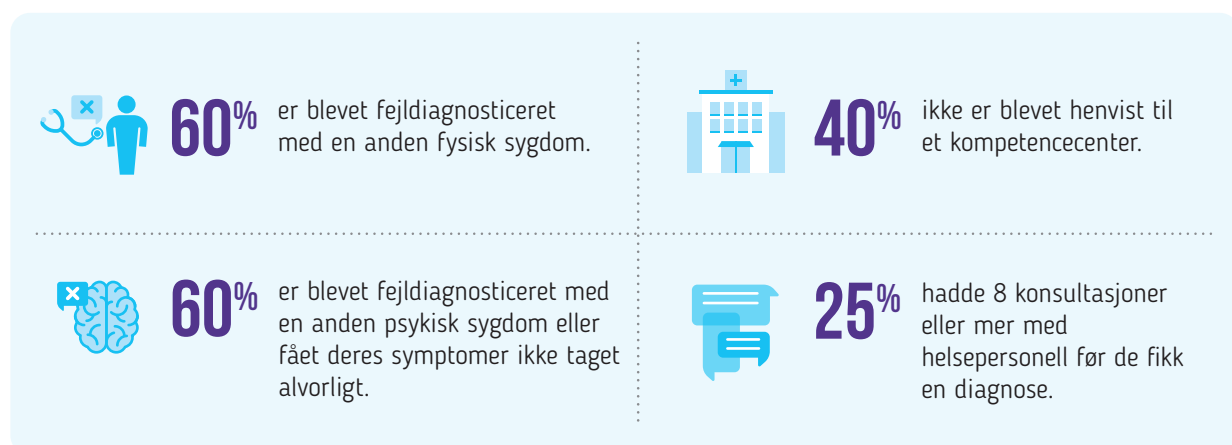


42
lande

Gennemsnitlig tid mellem de første symptomer og yderligere trin i den diagnostiske odysse



Vanskeligheder forbundet med den diagnostiske odysse



REJSEN TIL DIAGNOSE FOR MENNESKER, DER LEVER MED EN SJÆLDEN SYGDOM

Nøgleresultater fra en Rare Barometer-undersøgelse

Gennemsnitligt antal år mellem de første symptomer og bekræftet diagnose



17 marts
15 juni 2022



10,453
respondenter
i Europa

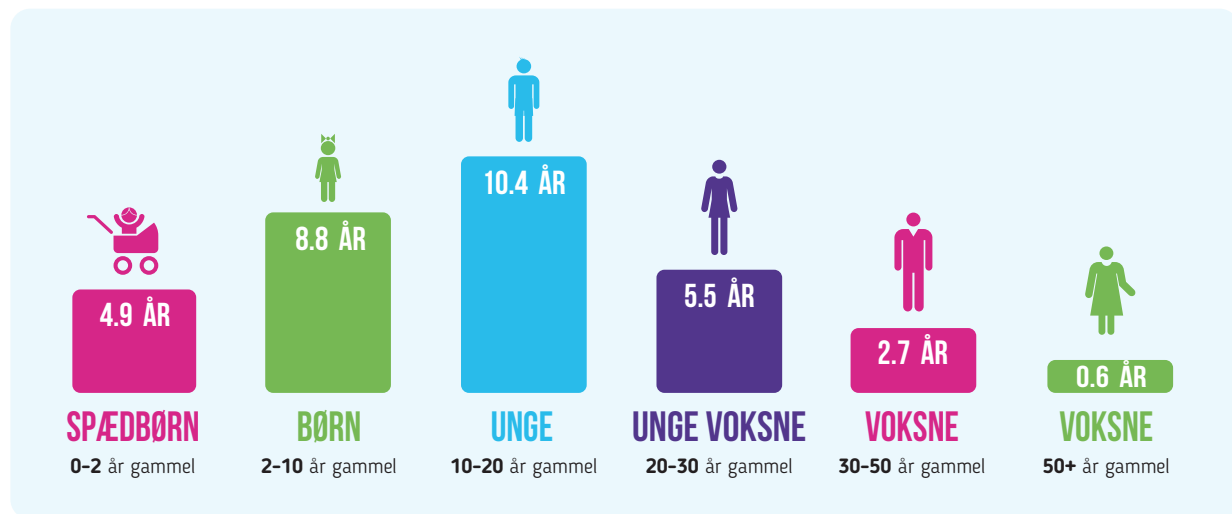


1,675
sygdomme
repræsenteret

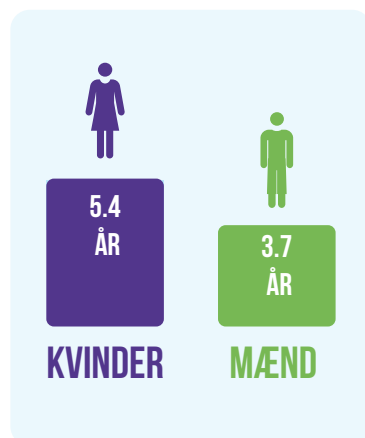


42
lande

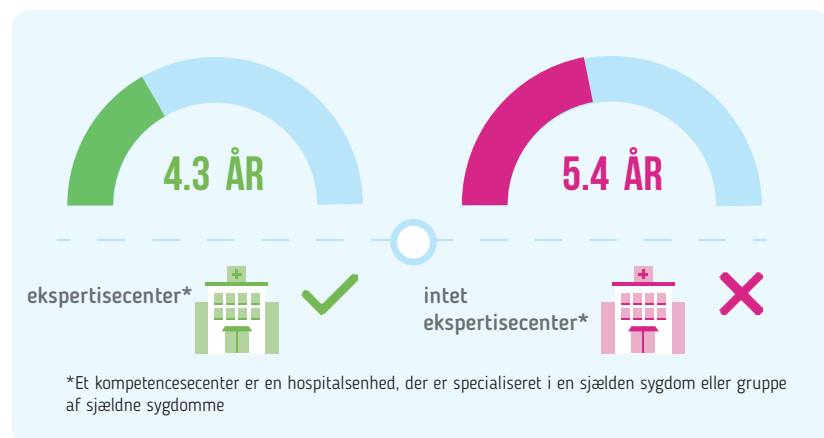
Børn og unge har en længere diagnoserejse end voksne og spædbørn



Kvinder har en længere rejse til diagnose end mænd



Diagnoserejsen er kortere, når patienter henvises til et ekspertisecenter*



30 MILLIONER

mennesker lever med en sjælden sygdom i Europa og 300 millioner på verdensplan



INGEN KUR

mod langt de fleste sygdomme og få behandlinger til rådighed



MANGE TAK

Tak til alle, der deltog i undersøgelsen, og til Sjælden Barometer-partnere!